

nano *lifelines*

Fingerprint-Schmuck

Eine individuelle Erinnerung

„Minto“  
Lederarmband in Papaya

„Tube“  
Lederarmband in Grün

„Minto“ mit Silber 925  
Lederarmband in Grautaube

## *Das Schmuckstück mit individuellem Wert*

---

Die Erinnerung an den besten Freund, die Familie, ein tolles Ereignis oder andere schöne Dinge möchte man nicht vergessen. Sie sind von persönlichem Wert und verdienen einen speziellen, adäquaten Platz in unserem schnellen und hektischen Alltag. Sie sollen uns täglich begleiten, ohne große Aufmerksamkeit auf sich zu ziehen. Mit Nano **LifeLines** ist dies möglich. Verewigen Sie Ihre Erinnerungen auf zeitlosen Schmuckstücken. Gravuren von Abdrücken des Fingers, von Füßen, Tatzen oder handgeschriebene Zeilen sind einige von vielen Möglichkeiten mit der Nano **LifeLines** Erinnerungs-Kollektion.

## *Quality - made in Germany*

---

Alle Nano **LifeLines** Produkte sind aus Edelstahl gefertigte Schmuckstücke und wahlweise mit Akzenten aus Gold und Silber erhältlich. Unser Familienbetrieb vom linken Niederrhein verbindet moderne CNC-Technik mit traditionellem Goldschmiedehandwerk. Unsere Produkte werden vor Ort designed, gefertigt, geprüft, verpackt und verschickt.

Nano **LifeLines** ist *Made in Germany!*

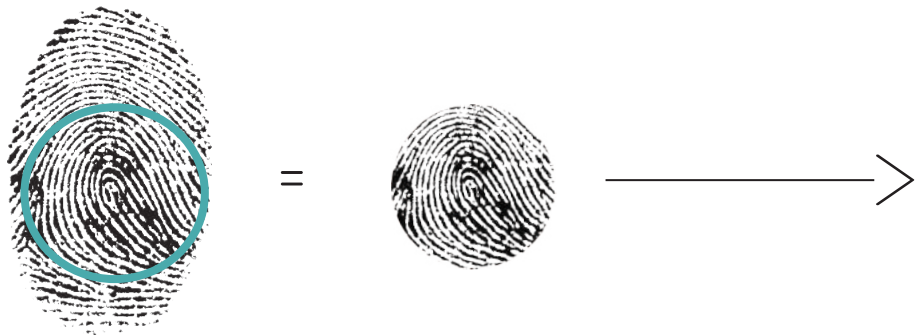
## Das Unikat

---

Ob Abdrücke von Fingern, Händen, Füßen, Tatzen oder sogar handgeschriebene Schriftzüge, mit der Schmuckkollektion von Nano **LifeLines** wird Ihre individuelle Gravur zur ganz persönlichen Erinnerung!

Verschiedenste Modelle unsere Kollektion bieten für jeden Geschmack etwas.

Wie genau das funktioniert erfahren Sie ab Seite 72



**Nano LifeLines - So individuell wie das Leben selbst!**



„Tube“, poliert  
Paracordarmband in Senf

# Inhalt

---

## Halsschmuck

Suno - small	Seite 10
Suno - big	Seite 11
Ball	Seite 12
Vivo - small	Seite 13
Vivo - big	Seite 14
Milo - Farbe	Seite 16
Milo - Brillant	Seite 18
Cosmo	Seite 20
Cosmo - Farbe	Seite 22
Vita Perlen	Seite 24

## Armschmuck

Minto	Seite 28
Flip	Seite 30
Tube	Seite 31
Cocoon - big	Seite 32
Vita Perlen	Seite 34

## Accessoires

Schlüsselanhänger	Seite 38
-------------------	----------

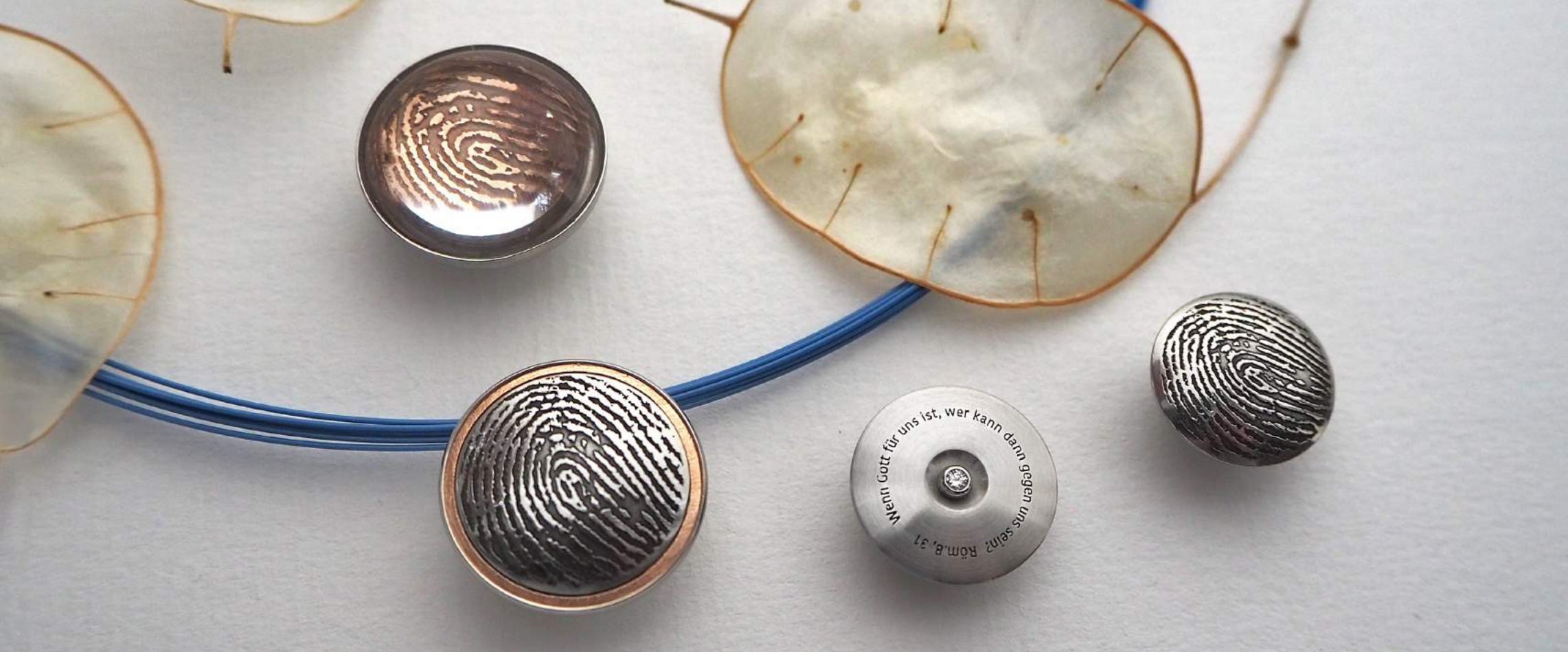
## Zubehör

Lederarmbänder	Seite 42
Paracord	Seite 46
Halsschnüre	Seite 50

## Informatives

Materialkunde	Seite 68
Pflegehinweise	Seite 70
Abdruckverfahren	Seite 72
FAQ	Seite 75
Datenschutz	Seite 76
Familien Schmuck	Seite 77





Halsschmuck



## Sunno - small

nicht befüllbar **X**

Edelstahl - ca. 14mm, **Rückseite leicht gewölbt**

Schnurdurchlass ca. 2,9mm

*Zusätzliche Gravur auf Rückseite ist ab 80.-Euro Aufpreis möglich*

12

Sunno-14

215,- €

*(ohne Halsschnur)*



nicht befüllbar **X**

## Sunno - big

Edelstahl - ca. 19mm, **Rückseite leicht gewölbt**

Schnurdurchlass ca. 2,9mm

*Zusätzliche Gravur auf Rückseite ist ab 80.-Euro Aufpreis möglich*

13

Sunno-19

285,- €

*(ohne Halsschnur)*



## Ball

nicht befüllbar X

Edelstahl - ca. 13mm, mit rundlaufender Zierrille  
Schnurdurchlass ca. 2,9mm

*Zusätzliche Gravur auf Rückseite ist ab 80.-Euro Aufpreis möglich  
Passend zum Armschmuck „Flip“*

16

Ball

215,- €

*(ohne Halsschnur)*



## Milo - mit Brillant

nicht befüllbar X

Edelstahl - ca. 16mm mit 1 Brillant á 0,02ct. w-si  
**Rückseite leicht gewölbt**, Schnurdurchlass ca. 2,9mm

*Die Laserung kann vollflächig oder oval erfolgen  
Zusätzliche Gravur auf Rückseite ist ab 80.-Euro Aufpreis möglich*

Milo - BR

285,- €

*(ohne Halsschnur)*

28



## Milo - Farbe

nicht befüllbar X

Edelstahl - ca. 16mm mit synth. Farbstein,  
**Rückseite leicht gewölbt**, Schnurdurchlass ca. 2,9mm

*Die Laserung kann vollflächig oder oval erfolgen*

*Zusätzliche Gravur auf Rückseite ist ab 80.-Euro Aufpreis möglich*

## Varianten

	Feuerblau	- 01		Goldsaphir	- 07
	Zirkon Blau	- 03		Madeira Topaz	- 54
	Aquamarin	- 37		Padparadja	- 09
	Erinith	- 17		Saphir Rosa	- 36
	Peridot	- 38		Rubin Rosa	- 11
	Efeu	- 44		Rubin Rot	- 14
	Turmalin Grün	- 05		Kunzit	- 15
	Emeraldfarben	- 19		Tansanit	- 57
	Petrolfarben	- 56		Onyx, poliert	- 25

Milo - „Farbnummer“





## Vivo - small

nicht befüllbar X

Edelstahl - ca. 14mm, **Rückseite leicht gewölbt**  
Schnurdurchlass ca. 2,9mm  
Dekoring aus massivem 14kt. Gelb- / Rotgold oder 925er Silber  
*Zusätzliche Gravur auf Rückseite ist ab 80.-Euro Aufpreis möglich*



## Varianten

925er Silber, <i>matt</i>	Vivo-14-S	285,-€
14kt. Gelbgold, <i>matt</i>	Vivo-14-G	340,-€
14kt. Rotgold, <i>matt</i>	Vivo-14-R	340,-€

*Alle Preise ohne Halsschnur*



## Vivo - big

nicht befüllbar X

Edelstahl - ca. 19mm, **Rückseite leicht gewölbt**  
Schnurdurchlass ca. 2,9mm  
Dekoring aus massivem 14kt. Gelb- / Rotgold, oder 925er Silber  
Zusätzliche Gravur auf Rückseite ist ab 80.-Euro Aufpreis möglich



## Varianten

925er Silber, <i>matt</i>	Vivo-19-S	340,-€
14kt. Gelbgold, <i>matt</i>	Vivo-19-G	385,-€
14kt. Rotgold, <i>matt</i>	Vivo-19-R	385,-€

Alle Preise ohne Halsschnur



## Cosmo

auch befüllbar ✓ (mit Aufpreis)

Edelstahlkorpus - ca. 19mm,  
graviertes **Einlageplättchen** aus 14kt. Gelb- oder Rotgold  
Transparenter Spinellstein, Schnurdurchlass ca. 2,9mm

*Eine zweite Gravur sowie eine befüllbare Kammer auf der Rückseite sind möglich.*



## Varianten

14kt. Gelbgold, poliert	Cosmo-19-G	540,- €
14kt. Rotgold, poliert	Cosmo-19-R	540,- €

*Aufpreis für eine befüllbare Kammer (Rückseite)* 80,- €

Alle Preise ohne Halsschnur



Seitenansicht  
Aquamarin

*Cosmo mit Farbe* **auch befüllbar** ✓ (mit Aufpreis)

Edelstahl - ca. 19mm,  
 belasertes Einlageplättchen aus Edelstahl  
 Farbiger Spinellstein, Schnurdurchlass ca. 2,9mm  
 Zusätzliche Gravur auf Rückseite ist ab 80.-Euro Aufpreis möglich

380,- €  
 (ohne Halsschnur)



*Varianten*

- |   |                     |             |
|---|---------------------|-------------|
| 1 | Stahl + Aquamarin   | Cosmo-19-37 |
| 2 | Stahl + Erinith     | Cosmo-19-17 |
| 3 | Stahl + Peridot     | Cosmo-19-38 |
| 4 | Stahl + Padparadja  | Cosmo-19-09 |
| 5 | Stahl + Rubin Rosa  | Cosmo-19-11 |
| 6 | Stahl + Kunzit      | Cosmo-19-15 |
| 7 | Stahl + Saphir Rosa | Cosmo-19-36 |

Aufpreis für eine befüllbare Kammer (Rückseite) 80,- €





## Vita

nicht befüllbar X

Edelstahl - ca. 19mm

Süßwasserperle in Weiß, Flieder oder Silbergrau

Optional mit Goldkappe aus 14kt. Gelb- oder Rotgold

Schnurdurchlass ca. 2,9mm

*Zusätzliche Gravur auf Rückseite ist ab 80.-Euro Aufpreis möglich*

## Varianten

### Weißer Perle

ohne Kappe	Vita-K-Weiß	295,-€
14kt. Gelbgoldkappe	Vita-K-Weiß-G	355,-€
14kt. Rotgoldkappe	Vita-K-Weiß-R	355,-€

### Fliederne Perle

ohne Kappe	Vita-K-Flieder	295,-€
14kt. Gelbgoldkappe	Vita-K-Flieder-G	355,-€
14kt. Rotgoldkappe	Vita-K-Flieder-R	355,-€

### Silbergraue Perle

ohne Kappe	Vita-K-Silbergrau	295,-€
14kt. Gelbgoldkappe	Vita-K-Silbergrau-G	355,-€
14kt. Rotgoldkappe	Vita-K-Silbergrau-R	355,-€

*(Alle Preise ohne Halsschnur)*



„Flip“  
Lederarmband in Gelb

„Cocoon Big“  
Paracordband in Moos

## Armschmuck



## Minto

nicht befüllbar X

Edelstahl, poliert, ca. 14,7mm  
Dekoring aus massivem 14kt. Gelb- / Rotgold, oder 925er Silber  
Schnurdurchlass ca. 5,7mm

Rückseite und die zwei Seiten sind zusätzlich gravierbar.  
pro Seite ab 80.-Euro Aufpreis möglich



## Varianten

Edelstahl, <i>poliert</i>	Minto-14	240,-€
925er Silber, <i>matt</i>	Minto-14-S	285,- €
14kt. Gelbgold, <i>matt</i>	Minto-14-G	340,-€
14kt. Rotgold, <i>matt</i>	Minto-14-R	340,-€

Alle Preise ohne Lederband



## Flip

nicht befüllbar X

Edelstahlkugel mit Zierrille, poliert, ca. 13mm  
Schnurdurchlass ca. 6mm

*Zusätzliche Gravur auf Rückseite ist ab 80.-Euro Aufpreis möglich*

54

190,- €  
(ohne Armband)



## Tube

nicht befüllbar X

Edelstahl, poliert oder mattiert, ca. 12 x 14,5mm  
Schnurdurchlass ca. 6,2mm

*Zusätzliche Gravur auf Rückseite ist ab 80.-Euro Aufpreis möglich*

210,- €  
(ohne Armband)

58





## Cocoon big

befüllbar ✓ gravierbar ✓

Edelstahl, mattiert, ca. 23 x 15mm

**Immer mit befüllbarer Kammer**

Schnurdurchlass ca. 6mm

*Zusätzliche Gravur auf Rückseite ist ab 80.-Euro Aufpreis möglich*

inkl. einer gravierten Seite

ohne Gravur

295,- €

(ohne Armband)

215,- €

(ohne Armband)

Der Cocoon big kann mit einem individuellen  
Abdruck belastet werden.  
Zusätzlich besteht die Möglichkeit das Schmuckstück  
mit einer persönlichen Erinnerung zu befüllen.

Das patentierte Verschlusssystem ist absolut sicher und dezent.  
Einmal geschlossen, nie mehr zu öffnen!  
Nur der Träger kennt den Inhalt.





*nicht befüllbar X*

Edelstahl - ca. 19mm  
Süßwasserperle in Weiß, Flieder oder Silbergrau  
Wahlweise mit Goldkappe aus 14kt. Gelb- oder Rotgold  
Schnurdurchlass ca. 5,9mm

*Zusätzliche Gravur auf Rückseite ist ab 80.-Euro Aufpreis möglich*

## Varianten

### Weißer Perle

ohne Kappe	Vita-L-Weiß	295,-€
14kt. Gelbgoldkappe	Vita-L-Weiß-G	355,-€
14kt. Rotgoldkappe	Vita-L-Weiß-R	355,-€

### Fliederne Perle

ohne Kappe	Vita-L-Flieder	295,-€
14kt. Gelbgoldkappe	Vita-L-Flieder-G	355,-€
14kt. Rotgoldkappe	Vita-L-Flieder-R	355,-€

### Silbergraue Perle

ohne Kappe	Vita-L-Silbergrau	295,-€
14kt. Gelbgoldkappe	Vita-L-Silbergrau-G	355,-€
14kt. Rotgoldkappe	Vita-L-Silbergrau-R	355,-€

*(Alle Preise ohne Armband)*



*Accessoires*





## Schlüsselanhänger

nicht befüllbar X

Edelstahl - ca. 31mm Durchmesser.  
Band aus Paracord oder Lederband,  
alle anderen Komponenten sind aus Edelstahl.  
Endlänge ca. 10cm

## Varianten

Paracod

*freie Farbwahl*

*Mit Verbindungsöse aus Edelstahl*

120,-€

Nappaleder

*freie Farbwahl*

*Mit Knoten und Endkappen aus Edelstahl*

120,-€





Zubehör



## Lederarmband

---

Echtes Nappaleder, gesäumt, gefärb und geknotet mit Schiebeverschluss und Endkappen aus Edelstahl

*Bitte Pflegehinweise beachten (Seite 80)*

68

49,- €

(ohne Schmuckstück)

## Längenempfehlungen

---

Für einfach gemessene Handgelenkumfänge, bei doppelter Wicklung:

14 - 15cm = ca. 34 cm (XXS)

15 - 16cm = ca. 36 cm (XS)

16 - 17cm = ca. 38 cm (S)

17 - 18cm = ca. 40 cm (M)

18 - 19cm = ca. 42 cm (L)

19 - 20cm = ca. 45 cm (XL)

Gemessen wird von der Schlaufe bis zum Knoten, dieser wird nicht miteinbezogen.

Die Maßangaben gelten für eine **doppelte Wicklung**, es **kann auch einfach gewickelt werden** (selber Preis).

Bitte 1-2 cm Puffer einberechnen, da das Schmuckstück etwas Platz beansprucht und das Band nicht zu eng sitzen sollte.

Bei Unsicherheit bitte den Handgelenkumfang angeben.



# Lederfarben

Schwarz

L-14101

Anthrazit

L-14146

Hellgrau

L-14123

Dunkelbraun

L-14102

Taupe

L-14113

Grautaupe

L-14165

Beige

L-14132

Nude

L-14150

Ivory

L-14161

Hellblau

L-14154

Blau

L-14108

Navy

L-14119

Petrol

L-14122

Salvia

L-14141

Grün

L-14134

Gelb

L-14143

Papaya

L-14162

Apricot

L-14159

Rosa

L-14142

Koralle

L-14158

Rot

L-14109

Dunkelrot

L-14151

Barberry

L-14133

Violett

L-14118

Flieder

L-14149



## Paracordarmband

Original Paracord, geflochten mit Kern. (Nylon PA)  
Ultra robust, wasserfest, UV-unempfindlich, farbecht,  
deht sich nicht. Karabiner und Verbinder aus Edelstahl.

*Bitte Pflegehinweise beachten*

49,- €

(ohne Schmuckstück)

## Längenempfehlungen

Für einfach gemessene Handgelenkumfänge,  
bei doppelter Wicklung:

14 - 15cm = ca. 34 cm (XXS)

15 - 16cm = ca. 36 cm (XS)

16 - 17cm = ca. 38 cm (S)

17 - 18cm = ca. 40 cm (M)

18 - 19cm = ca. 42 cm (L)

19 - 20cm = ca. 45 cm (XL)

Gemessen wird von der Schlaufe bis zum Karabinerende.


Die Maßangaben gelten für eine **doppelte** Wicklung,  
es **kann aber auch einfach gewickelt werden** (selber Preis).  
Bitte 1-2 cm Puffer einberechnen, da das Schmuckstück etwas  
Platz beansprucht und das Band nicht zu eng sitzen sollte.

Bei Unsicherheit bitte den Handgelenkumfang mit angeben.

**Kann auch als Halsschmuck getragen werden,  
jedoch nur kompatibel mit den Armschmuckanhängern.**



# Paracordfarben



P-331	Weiß
P-407	Silber
P-388	Anthrazit
P-330	Beige
P-323	Schwarz
P-412	Braun
P-382	Tannengrün
P-397	Moos
P-160	Limone
P-455	Grün
P-410	Petrol
P-376	Karibik
P-374	Hellblau
P-411	Türkies
P-403	Royalblau
P-387	Graublau
P-395	Navy
P-393	Lavender
P-394	Lila
P-386	Rosa
P-389	Fuchsia
P-375	Barberry
P-406	Koralle
P-325	Rot
P-381	Rouge
P-408	Orange
P-391	Senf
P-414	Raps

# Halsschnüre

---

## Edelstahl einrangig

Ø 1,4mm mit Clipverschluss

WST 1 - Länge 54,- €

## Edelstahl mehrrangig

23 Ränge á Ø 0,36mm,  
mit Clipverschluss

WST 2 - Länge 72,- €

## Edelstahl mehrrangig

7 Ränge á Ø 0,36mm,  
mit Clipverschluss

WST 7 - ST - Länge 68,- €





### Edelstahl einrangig, mit Farbbeschichtung

Ø 1,4mm mit Clipverschluss

Die Beschichtung ist mit transparentem Silikon versiegelt.

WST 1 - Farbe - Länge

54,- €



Gängige Längen: 38, 40, 42, 45, 50cm

Wunschlängen möglich



### Edelstahl, mehrrangig, mit Farbbeschichtung

7 Ränge á Ø 0,5mm, mit Clipverschluss

Die Beschichtung ist mit transparentem Silikon versiegelt.

WST 7 - ST - Farbe - Länge                      75,- €



Gängige Längen: 38, 40, 42, 45, 50cm

Wunschlängen möglich



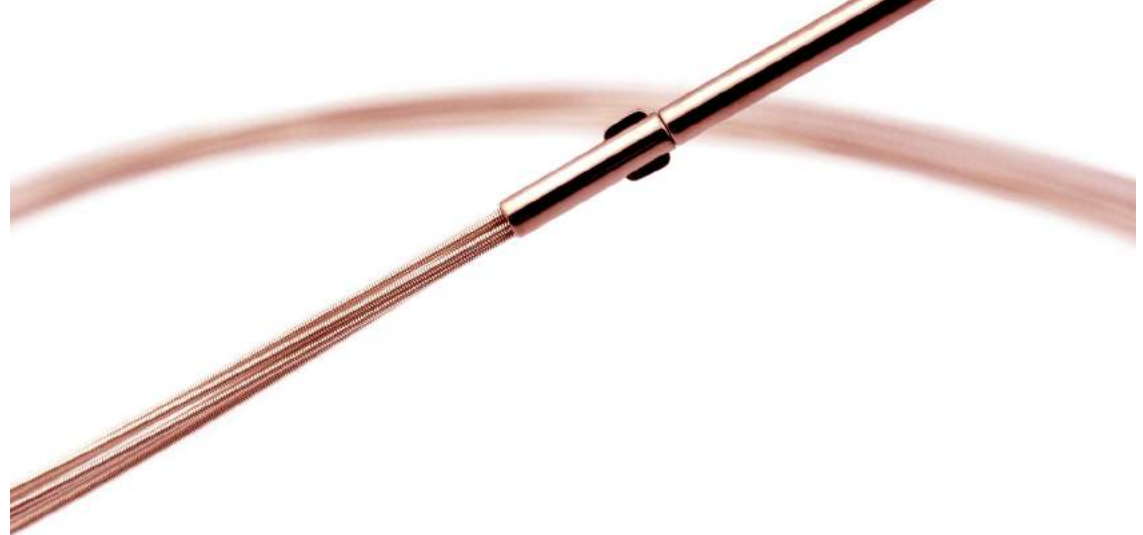


**Edelstahl, Gelb vergoldet, mehrrangig**

7 Ränge á Ø 0,5mm, mit Clipverschluss  
Mit 14ct. Goldbeschichtung

WST 7 - G - Länge            75,- €

*Gängige Längen: 38, 40, 42, 45, 50cm*



**Edelstahl, Rot vergoldet, mehrrangig**

7 Ränge á Ø 0,5mm, mit Clipverschluss  
Mit 14ct. Goldbeschichtung

WST 7 - R - Länge            75,- €

*Wunschlängen möglich*



### Schwarzes Silikon, einrangig

Edelstahlkern mit robustem Silikonmantel - Ø 2 mm  
mit Clipverschluss

WSI 1 - SW - Länge

62,- €

Nicht die passende Länge dabei?  
Kein Problem, **jede** Länge ist individuell bestellbar.

### Schon gewusst?

Unsere Halsschnüre sind bewusst **ohne** Glieder.  
Der Schmuckanhänger wird so geschont und liegt flacher an.

Das Clipschloss ist filigran, schmal und beim Tragen  
kaum spürbar. Durch das Drücken der Flügel und  
dem Zusammenstecken der Verschlusssenden wird die  
Halsschnur verschlossen oder geöffnet.

Natürlich können auch eigene Ketten verwendet werden.  
Wir raten jedoch von zu groben Gliederketten ab,  
da diese den Schnurdurchlass auf Dauer beschädigen können.

*Gängige Längen: 38, 40, 42, 45, 50cm*

*Wunschlängen möglich*



Halsanhänger „Ball“ an WST1-Pink  
Armschmuck „Flip“ mit Paracord Rosa (P-386)

Vivo Small mit Silberdekor (Vivo-14-S)  
an WST7-Marineblau.  
Vivo Big mit Golddekor (Vivo-19-G)





Milo mit vollfl. Gravur (Milo-36),  
Milo mit ovaler Gravur (Milo-15) an WST-7-Lila



Suno Big (Suno-19) an WST7-Anthrazit.  
Armschmuck Minto (Minto-14) an Paracord  
Anthrazit (P-388)



„Vita Perle Flieder mit Rotgoldkappe“  
(Vita-L-Flieder-R), an Lederarmband in  
Grautaube (L-14165)



„Minto“ (Minto-14) mit Babyfüßchen und Datum,  
an Lederarmband in Salvia (L-14141)





„Tube“ mit Fingerabdruck an Lederband in Gelb (L-14143),  
„Tube“ mit Schriftzug an Lederband in Grün (L-14134)  
*Handschriften, Skizzen und Wunschschriftarten sind möglich.*

„Cosmo“ mit Rotgoldeinlage  
(Cosmo-19-R)  
an Edelstahlschnur mit 23 Rängen (WST-2)



# Materialkunde

---

## Edelstahl

Alle Nano Produkte werden aus einem speziellen Edelstahl gefertigt, der auch in der Medizintechnik verwendet wird.

Er ist sehr robust, rost- und allergiefrei\*.

*\*Ein Datenblatt dazu schicken wir gerne auf Anfrage zu.*

## Gold + Silber

Die von uns verwendeten Edelmetalle haben eine hochwertige Legierung von 14 Karat (585/-) beim Gold und 925/- beim Silber.

Wir plattieren unsere Schmuckstücke nicht, sondern verwenden ausschließlich massive Komponenten.

## Lederbänder

Unsere Armänder sind aus echtem Nappaleder und ein Naturprodukt von hoher Qualität. Das Leder wurde gefärbt, mit einem robusten Kern befüllt und gesäumt.

Nur echtes Leder hat eine lange Haltbarkeit und „ages with you“!

**Für lange Freude am Leder beachten Sie bitte unsere „Pfleheinweise“ auf Seite 80.**

## Paracord

Ist ein patentiertes Material was u.A. beim Fallschirmsprung und Klettern zum Einsatz kommt. Es ist extrem robust und reißfest, UV- und wetterbeständig, farbecht, wasserfest und dehnt sich nicht. Es ist rund geflochten mit einem synthetisch Kern. Das von uns verwendete Paracord ist aus Nylon (PA).

# Pflegehinweise

---

## Lederarmbänder

Vermeiden Sie den Kontakt mit:

Wasser, Cremes, Parfum, Chemikalien, Ölen, Sand und zu starker UV-Einstrahlung.

Legen Sie das Band ab bevor Sie saunen oder baden.

*Denn diese Einflüsse zerstören den Schutzfilm und die Farbe des Leders. greifen die Oberfläche an und verringern die Haltbarkeit! **Es kann dadurch ausfärben.***

Wir raten davon ab das Band mit Lederfett zu behandeln, da dies die Farbgebung des Nappaleders beeinträchtigen kann.

## Edelstahl

Verschmutzungen können mit einem feuchten Tuch gereinigt werden, bitte anschließend gut abtrocknen.

## Paracord

Eigentlich kann man hier nichts falsch machen. Wir empfehlen jedoch den Kontakt mit Cremes zu vermeiden, da so die Bänder verschmutzen können. Für den Karbiner und die Verbindungöse gelten die gleichen Empfehlungen wie unter Punkt „Edelstahl“.

## Silber

Silber oxidiert, d.h. es läuft nach einer Zeit dunkel an. Das ist ein natürlicher Prozess unter Kontakt mit Sauerstoff und, ohne zusätzliche Beschichtung, nicht zu vermeiden. Dunkle Stellen können jedoch einfach mit einem Silberputztuch gereinigt werden.

## Silikon (Halsbänder)

Das Silikon kann sich, ähnlich zum Leder, mit der Zeit verändern. Bei Kontakt mit Wasser, Cremes, Parfum usw. kann es spröde werden. Daher gelten die selben Hinweise wie beim Leder (siehe linke Seite).



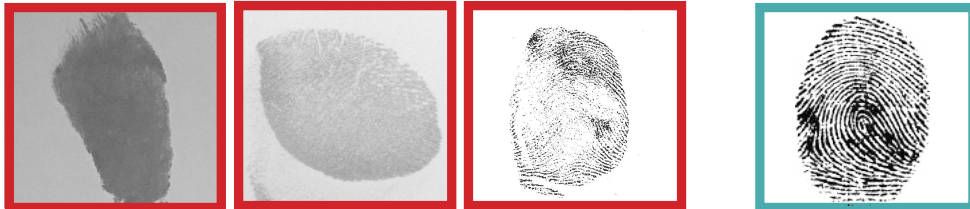
## Abdruckentnahme

---

Für die Abnahme eines Abdrucks benötigt man ein Stempelkissen. Wir empfehlen die schadstoffarme Version aus dem Bastelbedarf.

Den Finger nur ganz leicht auf das Kissen drücken. Es sollte nicht zuviel Farbe am Finger sein, da sonst der Abdruck verschmiert. Zuwenig Farbe wiederum lässt den Abdruck zu blass und undeutlich erscheinen.

Nachdem die Farbe auf den Finger aufgetragen wurde, wird dieser nun sanft auf ein weißes Blatt Papier oder Pappe getupft. Bitte **nicht** hin und her walzen!



zu dunkel

verwischt/  
ungenau

zu hell

gut

Wir benötigen immer mehrere Abdrücke (mind. 2-3), um den Besten aussuchen zu können.

## Abdruckbearbeitung

---

### Wie wird der Abdruck übermittelt?

Idealerweise direkt digital als Scan oder Foto, per Email mit einer hohen Auflösung von **mind.** 300 dpi.

Alternativ geht auch der Postweg (per Einschreiben). Bitte eine Sicherheitskopie einbehalten und das Original einsenden.

### Können Plastilin- oder Wachsabdrücke verwendet werden?

Ja, das ist möglich, wir brauchen den Abdruck dann vor Ort. Die Digitalisierung eines solchen Abdrucks gestaltet sich manchmal schwierig und das Ergebnis kann von dem eines Print-Abdrucks abweichen. Der Wachsabdruck wird dabei nicht beschädigt und geht im Original zurück.

### Optik und Haptik

Das Ergebnis hängt stark vom gelieferten Abdruck ab, sowie von der Erkennbarkeit der Papillarlinien des Fingers. Gelasert wird immer nur ein Ausschnitt des Ganzen (Siehe Beispiel Seite 3).

## Weitere Informationen

---

### *Zertifikat*

Wir legen zu jeder Bestellung ein Zertifikat. So kann man genau nachvollziehen wie der Originalabdruck aussah und wo der Ausschnitt entnommen wurde. Zudem ist die Nummer des Abdrucks vermerkt. Mit dieser kann zu jeder Zeit, unabhängig vom Schmuckstück, erneut bestellt werden. (Siehe auch Datenschutz)

### *Wie lange dauert die Lieferzeit?*

Das hängt davon ab, wie schnell wir einen brauchbaren Abdruck vorliegen haben. Läuft alles nach Plan, dann liefern wir i.d.R. innerhalb von 14 Werktagen.

### *Was passiert mit dem Original-Abdruck nach der Gravur?*

Originale gehen immer mit der Bestellung zurück.

### *Können auch 2 Abdrücke auf ein Schmuckstück graviert werden?*

Ja! Es können beispielsweise ein Fingerabdruck auf die Vorderseite und ein Name in Handschrift auf die Rückseite eines Nano Schmuckstückes graviert werden. Der Preis variiert je nach Aufwand.

## Fragen & Antworten

---

### *Kann ein Abdruck mehrfach graviert werden?*

Ja! Der selbe Abdruck kann auf mehrere Schmuckstücke graviert werden. Es können auch verschiedene Modelle sein.

### *Kann ich den selben Abdruck zu einem späteren Zeitpunkt nachbestellen?*

Ja! Bei einer Nachbestellung zu einem gespeicherten Abdruck geht alles schneller. (Siehe auch Datenschutz)

### *Kann ich auf ein bereits graviertes Schmuckstücke eine weitere Gravur aufbringen?*

Ja, dafür benötigen wir das Schmuckstück natürlich vor Ort. Je nach Schmuckstück ist eine Vorabsprache sinnvoll.

### *Kann ich auf ein eigenes Schmuckstücke eine Gravur aufbringen lassen?*

In der Regel geht das!  
Dazu bedarf es einer vorherigen Rücksprache.

## Datenschutz

---

### *Was passiert mit meinen Daten?*

Alle bei uns eingehenden Abdrücke und Vorlagen werden ausdrücklich *NUR* zum Zwecke der Bestellung verwendet. Dies betrifft ebenso die personenbezogenen Daten (DSGVO).

Die Erfahrung zeigt uns, dass Schmuckstücke mit individuellem Abdruck, auch nach mehreren Jahren erneut nachbestellt werden. Gerade dann, wenn es sich um ein Andenken für Hinterbliebende handelt.

Für einen einfacheren Ablauf nummerieren und speichern wir daher die Laservorlage und das Zertifikat für einen Zeitraum von ca. 5 Jahren, ggf. länger. Wer dies nicht möchte kann selbstverständlich einer Archivierung widersprechen.

Für eine Nachbestellung kann dann jedoch nicht garantiert werden, dass das Ergebnis exakt identisch zur Erstbestellung wird. Wir empfehlen zusätzlich immer eine eigene, private Archivierung des Originalabdrucks und die Aufbewahrung des Zertifikates.

## Altes mit Neuem verbinden

---

Wir verarbeiten auch Trauringe, Erbstücke und Familienschmuck für unsere Kollektionen.

Die Schmuckstücke erhalten so einen noch persönlicheren Wert für den Träger und Erinnerungen werden weitergetragen. Abhängig von Legierung und Gewicht bieten wir verschiedene Möglichkeiten zur Einbringung von Gold und Schmuckstücken an.

Da dies immer individuell ausfällt, bedarf es einer Vorbesprechung.

Mehr Informationen erhalten Sie direkt bei uns!





Sie haben Fragen?  
Dann schreiben Sie uns:

[info@nanogermany.de](mailto:info@nanogermany.de)

Jetzt entdecken:

**nano**  
*Secret*  
[www.nanosecret.de](http://www.nanosecret.de)

**nano**  
TRIUM  
[www.nanogermany.de](http://www.nanogermany.de)



## Impressum

---

Die aufgeführten Preise sind unverbindliche Preisempfehlungen in Euro, inklusive der gesetzlichen Mehrwertsteuer. Änderungen und Fehler vorbehalten, alle Angaben ohne Gewähr.

Die dargestellten Edelmetall- und Lederfarben können durch unterschiedliche Produktions-, Druckchargen und Lichteinfall vom Original abweichen. Die dargestellten Schmuckbilder sind nachträglich bearbeitet und für den Druck optimiert.

© 02/2021 by Nano Solutions GmbH

Produktfotos + Grafik: Nano Solutions GmbH, Elisabethstraße 23, 41334 Nettetal - D  
Foto Familienschmuck Seite 87: Fotolia Stockfotos

[www.nanolifelines.de](http://www.nanolifelines.de) - [info@nanogermany.de](mailto:info@nanogermany.de)



[www.nanolifelines.de](http://www.nanolifelines.de)